

Свинцово-кислотные необслуживаемые аккумуляторные батареи Delta серии OPzV изготовлены по технологии GEL с положительными трубчатыми электродами из сплава Pb-Ca-Sn, оптимизированными для высокой устойчивости к коррозии и высокой цикличности. Отрицательные решетчатые пластины изготовлены из свинцово-кальциевого сплава. Сепаратор: микропористый PVC-SiO₂ оптимизирован для низкого внутреннего сопротивления. Корпус аккумулятора: ABS (UL94-HB) и UL94-VO (как опция). Аккумуляторы Delta серии OPzV изготовлены в соответствии со стандартами DIN40472 и IEC60896-12/22. Срок службы аккумулятора 20+ лет. Количество циклов D.O.D. 80% > 1200 циклов.



Конструкция батареи

Компонент	Трубчатые полож. пластины сплав Pb-Ca-Sn	Решетчатые отриц. пластины сплав Pb-Ca	Контейнер	Крышка	Клапан	Клеммы	Микропористый сепаратор PVC - SiO ₂	Электролит
Материал			ABS	ABS	Каучук	Медь		Серная кислота уязванная в гель

Особенности

- Большой срок службы
- Необслуживаемые, нет необходимости в доливе воды
- Низкий саморазряд
- Нет ограничения на воздушные перевозки
- Соответствие стандартам:
Q/321284KCC 01-2006, BS EN 61427-2002
YD/T 1360-2005, IEC60896-21/22 DIN40472

Разряд постоянным током, А (при 25°C)

В/эл	30м	1ч	2ч	3ч	4ч	5ч	6ч	8ч	10ч	20ч
1.90В	206.6	163.8	115.5	87.59	71.82	62.06	55.86	43.59	37.38	19.74
1.87В	231.0	180.6	123.9	92.89	75.81	65.28	59.22	45.63	39.06	20.58
1.83В	264.6	201.6	134.4	99.00	79.80	68.11	61.32	47.67	40.74	21.42
1.80В	294.0	218.4	139.4	101.9	81.40	69.72	63.00	48.89	42.00	22.26
1.75В	327.6	233.9	145.7	105.9	82.74	71.40	64.26	49.70	42.84	22.68
1.70В	361.2	241.5	149.9	108.0	84.19	72.24	65.10	50.11	43.26	22.68
1.65В	372.5	256.6	155.0	110.9	85.39	73.08	65.94	50.52	43.68	23.10
1.60В	388.5	265.4	160.9	115.5	87.78	74.34	66.78	50.93	44.10	23.10

Разряд постоянной мощностью, Вт (при 25°C)

В/эл	30м	1ч	2ч	3ч	4ч	5ч	6ч	8ч	10ч	20ч
1.90В	395.5	314.5	223.3	169.7	140.6	122.2	110.5	87.18	76.18	39.90
1.87В	435.2	341.5	236.8	177.7	148.2	128.1	116.8	90.85	79.44	41.58
1.83В	487.5	372.3	252.0	187.0	155.3	133.1	120.5	94.11	82.29	43.26
1.80В	532.7	397.2	260.4	191.2	158.3	136.1	123.5	96.15	84.33	44.10
1.75В	577.9	414.9	268.9	197.1	160.4	139.4	125.6	97.37	85.55	44.94
1.70В	619.6	419.1	275.6	200.5	162.9	140.7	126.8	98.18	86.37	45.36
1.65В	630.2	437.7	283.2	204.7	165.0	142.0	128.1	99.00	86.78	45.36
1.60В	637.8	451.2	290.0	211.5	169.3	143.2	128.9	99.41	87.18	45.78

Технические характеристики

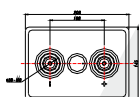
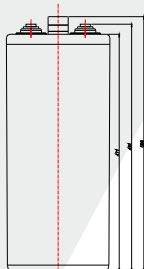
Номинальное напряжение 2В
 Число элементов 1
 Срок службы 20 лет
 Вес 33 кг
 Номинальная емкость (25°C)
 10 часовой разряд (42А, 1.8В)..... 420Ач
 5 часовой разряд (71,4А, 1.75В) 377Ач
 1 часовой разряд (265,4А, 1.6В) 265Ач
 Внутреннее сопротивление полностью заряженной батареи (25°C) 0.38МОм
 Саморазряд 2% емкости в месяц при 25°C

Рабочий диапазон температур

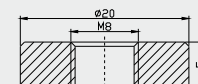
Разряд -40~70°C
 Заряд 0~50°C
 Хранение -20~60°C
 Макс. разрядный ток 1700А(5с)
 Метод заряда: Заряд постоянным напряжением (25°C)
 Циклический режим 2.40-2.45В
 Макс. зарядный ток 84А
 Буферный режим 2.25-2.30В

Размеры, мм

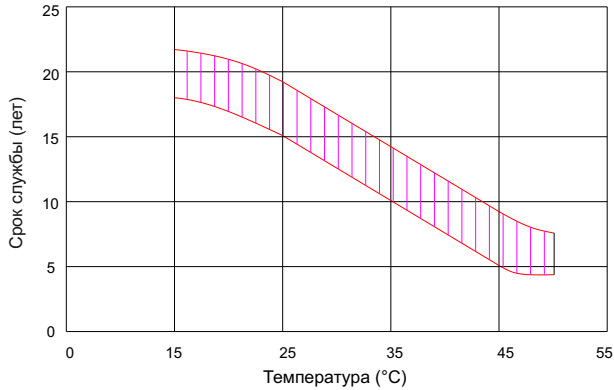
145(Д)×206(Ш)×506(В)



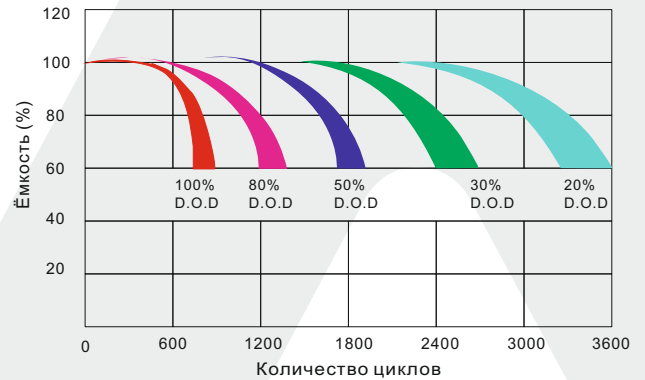
Terminal F10



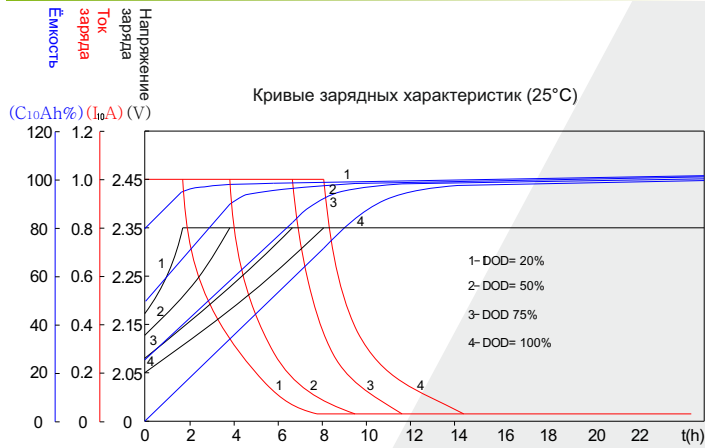
Влияние температуры на срок службы



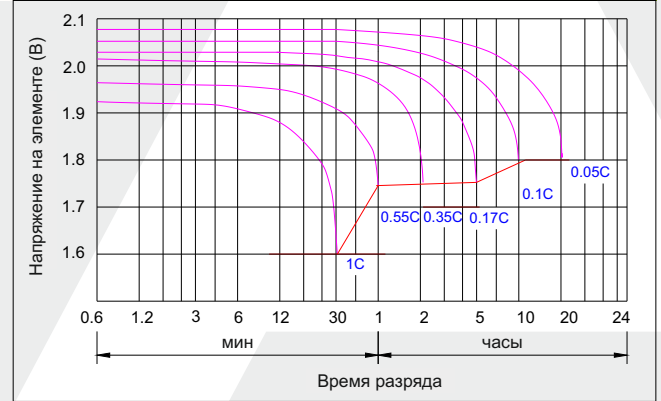
Срок службы в циклическом режиме



Зарядные характеристики



Разрядные характеристики



Ёмкость аккумулятора при длительных режимах разряда для применения в накопителях солнечной энергии и ветрогенераторах

Модель	Ёмкость	C24 (Ah)	C48 (Ah)	C72 (Ah)	C100 (Ah)	C120 (Ah)	C240 (Ah)
		F.V=1.85VPC					
OPzV-420		472	525	530	540	550	559

Зависимость емкости от температуры (серия OPzV)

Температура	-30°C	-20°C	-10°C	0°C	10°C	20°C	25°C	30°C	40°C	45°C	50°C
Ёмкость	60%	75%	83%	89%	92%	99%	100%	103%	105%	107%	109%

Заряд батареи необходимо производить не реже одного раза в год в случае хранения при температуре 25°C

Методы заряда:

Постоянным напряжением	-0.2Cx2h+2.35~2.40V,24h,Max. Current 0.2CA
Постоянным током	-0.2Cx2h+0.1CAx12h